

企画展

京都番組小学校史 入門

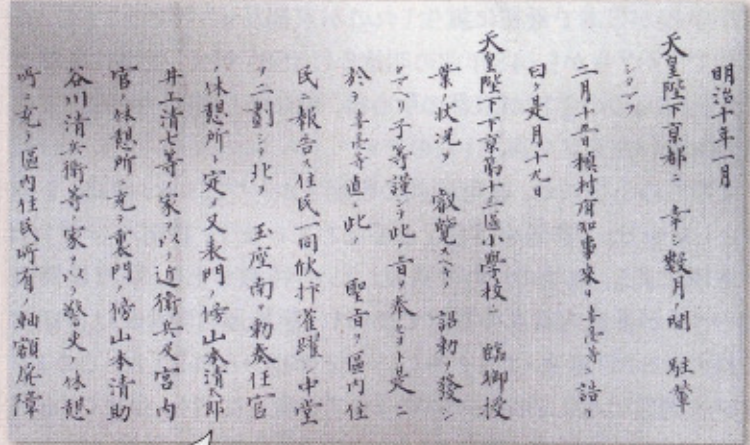


— 創設150周年へカウントダウン —



これはどこのお屋敷ですか？
—いいえ、これは**小学校**です。

この横長の地図は、上京区ですか？
中京区ですか？下京区ですか？
—いいえ、これは**学区**です。



天皇はんがうちの
小学校に来はる？
えらいこっちゃ！

どんなことが書いて
ありますか？
—現代語訳すると、
**「井戸端で遊ぶ子どもよりも、
日常の衣食住のことばかり
考えて人としての道を追
求しない大人のほうが危
うい」**、
という意味です。



2017年 7月1日(土)～9月25日(月)

右上:山崎宮と閑院宮の離れに際しての記録, 1877(明治10)年, 開智小学校
左上:全校生徒と校舎, 1878(明治11)年, 嘉楽小学校
右下:「心学絵入 道歌百首和解 全」, 1886(明治19)年, 京都の出版社
左下:京都市下京第二十一学区地図, 1924(大正13)年, 六原学区

開館時間:午前9時～午後5時(入館は午後4時半まで)
休館日:毎週水曜日(祝日の場合は翌平日), 12月28日～1月4日
入館料:大人200円 小・中・高生100円



市内の小・中学生は、土・日曜日入館無料

団体(20人以上)の場合は、大人160円 小・中・高生80円
※上記の入館料で常設展示と企画展示をご覧いただけます。

T E L : 075-344-1305 F A X : 075-344-1327 ※水曜休館

京都市学校歴史博物館

Kyoto Municipal Museum of School History

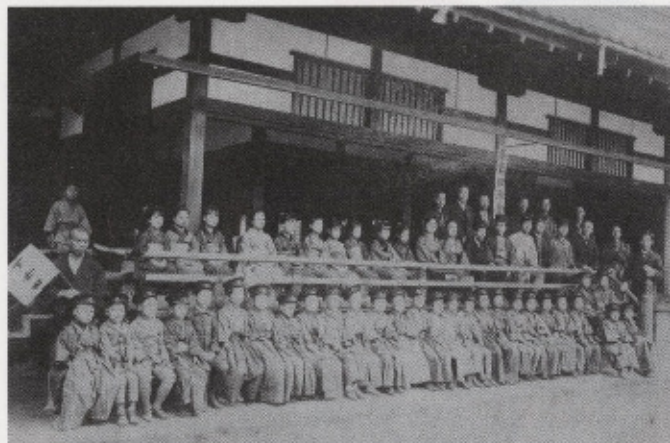
京都番組小学校史入門 —創設150周年へカウントダウン—

いよいよ、7年ぶりの番組小学校展が始まります。2年後の番組小学校創設150周年に向けて、これから番組小学校のことを学びたい方、あらためて学びなおしたい方などに、おすすめです。

展示史料はどれも貴重なものばかりですが、解説は平易でわかりやすくしてあります。小学生のみなさんも、お家の方と一緒にぜひ見学に来てください。

小学校が日本で最初に誕生したのが京都だったということを、ご存知ですか？今から148年前の明治2（1869）年に、全国に先駆けて合計64もの小学校が京都の中心部、現在の上京区・中京区・下京区・東山区・左京区に誕生したのです。

これらの小学校は、室町時代の町組をルーツとする「番組」を学区としたので、「番組小学校」と呼ばれています。番組小学校には「地域による、地域のための学校」という特徴があり、学校建築資金の多くが番組内有志の寄付で賄われ、学校運営資金には番組内で集められた「竈金（かまどきん）」などが用いられました。このような学校運営のあり方は、その姿を少しずつ変えながら、少なくとも昭和16（1941）年までは続きました。このような番組小学校の歴史を学ぶための入門編が、今回の企画展です。



明治時代の卒業写真 1889（明治22）年、尚徳小学校

【関連イベント】

① 講演会：幕末維新期の京都の教育

日時：7月9日（日） 14:00-15:30
講師：小林丈広（同志社大学文学部教授）
会場：当館3階講義室
定員：70名（要申込／先着順）

② 上映会：むかしの子どもを動画で見よう！

日時：7月29日（土） 10:00-11:00
解説：濱口十四郎（京都の文化を映像で記録する会）
和崎光太郎（当館学芸員）
会場：当館3階講義室
定員：80名（要申込／先着順）

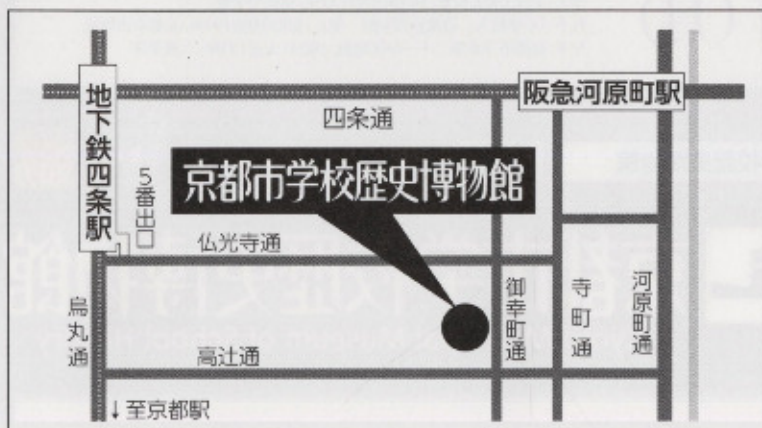
③ 演奏会：明治の足踏みオルガンコンサート

共催：日本リードオルガン協会関西支部
日時：9月16日（土） 14:00-15:30
演奏者：大森幹子・文屋知明・鈴木開
（日本リードオルガン協会会員）
解説：和崎光太郎（当館学芸員）
会場：当館講堂
定員：180名（当日先着順）

④ 講演会：明治時代の小学校

日時：9月23日（土） 14:00-15:30
講師：和崎光太郎（当館学芸員）
会場：当館3階講義室
定員：70名（要申込／先着順）

受付：①②④は、当館への電話（075-344-1305）、FAX（075-344-1327）、Eメール（rekihaku-jigyoku@edu.city.kyoto.jp）、ハガキ。連絡先電話番号、参加代表者氏名、参加人数を明記。③は、当日直接会場へお越しください。
参加費：①②③④すべて無料（ただし入館料が必要）



※駐車場はありませんので、公共交通機関をご利用ください。

阪急…河原町駅 徒歩約10分 10番出口「藤井大丸口」から南西へ
京阪…祇園四条駅 徒歩約15分 3番出口から南西へ
地下鉄…烏丸線四条駅 徒歩約12分 5番出口から東へ
市バス…四条河原町 徒歩約10分 南西へ
市バス…河原町松原 徒歩約5分 北西へ



京都市学校歴史博物館

Kyoto Municipal Museum of School History

〒600-8044 京都市下京区御幸町通仏光寺下る橋町437

TEL.075-344-1305 ※水曜休館 <http://kyo-gakurehaku.jp>

●この印刷物が不要になれば、「雑がみ」として古紙回収へ