

絵描き村と学校

— 衣笠に伝わる名画 —

衣笠の地に学校ができたのは明治6年、平野神社の境内にできた学び舎がはじまりでした。これらの学校を育んだ衣笠の地は、大正時代から多くの画家がアトリエを構えるなど豊かな文化を持つところとして知られ、地域の学校では画家たちが寄贈した絵画が多く保存されています。本展では、学校所蔵の日本画など衣笠ゆかりの作品を展示し、創立140周年を迎えた衣笠小学校を中心に、衣笠の地を拠点とした画家たちと学校との関係を探ります。

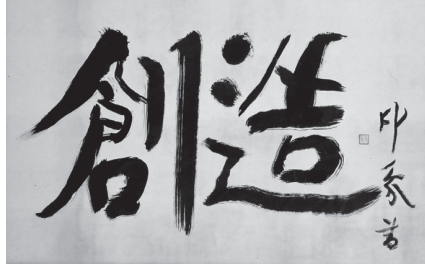
表紙：加藤英舟「楓に鴛鴦図」



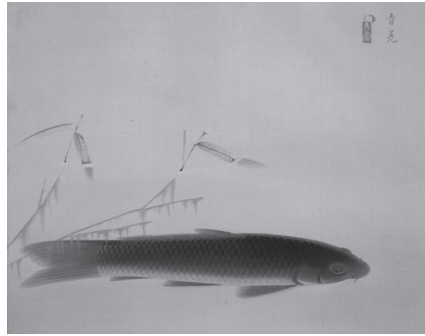
宇田荻郎「山桜図」大將軍小学校蔵



曲子光男「湖辺の風景」元教業小学校蔵



堂本印象「創造」衣笠小学校蔵



田之口青晃「鯉魚図」仁和小学校蔵



松阪春久「梧桐之図」衣笠小学校蔵

学芸員による解説講座 「衣笠の画家と学校」

日時：11月30日(日) 14時～15時30分 講師：森光彦(当館学芸員)

会場：当館講義室 定員：60名 聴講料：無料(別途入館料が必要)

受付：当館への電話(075-344-1305),FAX(075-344-1327),
ハガキ、Eメール(rekihaku-jigyou@edu.city.kyoto.jp)

※イベント名、代表者氏名、連絡先電話番号、参加人数を明記。

※FAX・Eメールの受付確認は行っておりませんのでご了承下さい。

申込期間

9月15日(月)

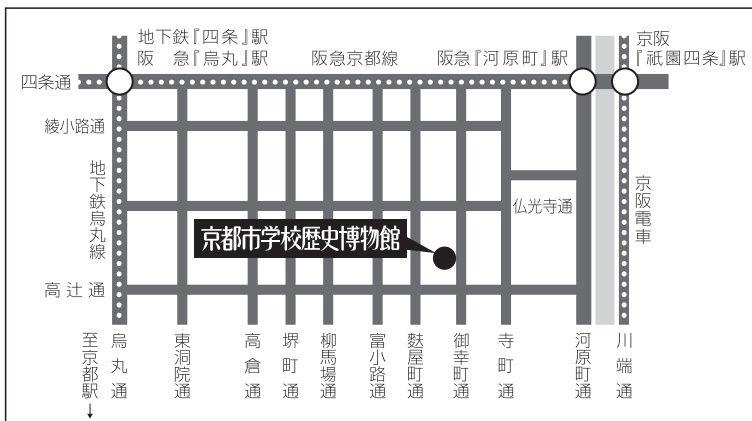
～11月29日(土)

開館時間：午前9時～午後5時(入館は午後4時半まで)

休館日：毎週水曜日(祝日の場合は翌平日), 12月28日～1月4日

入館料：大人200円 小・中・高生100円 団体(20人以上)の場合は、大人160円 小・中・高生80円

※上記の入館料で常設展示と企画展示をご覧いただけます。 ※市内の小・中学生は、土・日曜日入館無料



※駐車場はありませんので、公共交通機関をご利用ください。

阪急…河原町駅 徒歩約10分 10番出口「藤井大丸口」から南西へ
 京阪…祇園四条駅 徒歩約15分 3番出口から南西へ
 地下鉄…烏丸線四条駅 徒歩約12分 5番出口から東へ
 市バス…四条河原町 徒歩約10分 南西へ
 市バス…河原町松原 徒歩約5分 北西へ

<http://kyo-gakurehaku.jp>

学校歴史博物館

検索



京都市学校歴史博物館

Kyoto Municipal Museum of School History

〒600-8044 京都市下京区御幸町通仏光寺下る橋町437

TEL.075-344-1305 FAX.075-344-1327